

# CATÁLOGO DO ITEM IMPORTADO

## Pleito de Inclusão de Ex-Tarifário

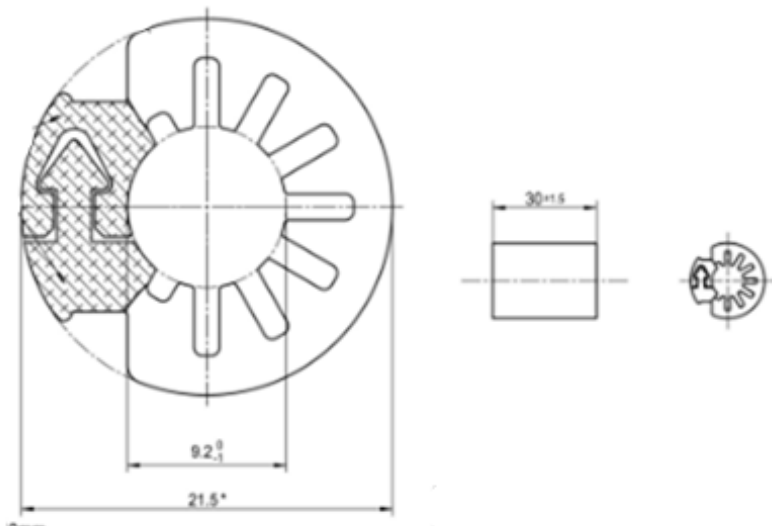
Número de Controle SDIC	NCM	Sugestão de descrição do ex-Tarifário
D182-24I	4016.99.90	Clip de proteção externa; contendo borracha (EPDM) sem PA66 ou POM; com comprimento igual ou inferior a 155 mm, largura igual ou inferior a 94 mm, altura igual ou inferior a 65 mm, com espessura de parede menor ou igual a 2 mm, furos de passagem de até 15 mm; para fabricação de tubulação de ar-condicionado; com função de evitar o contato mecânico entre os tubos do sistema de refrigeração e a carroceria do veículo; com aplicação em veículos comerciais leves, caminhões.

### 1. Especificações técnicas detalhadas da autopeça

*(características quantitativas e qualitativas, por exemplo: dimensões, materiais de fabricação, especificações de trabalho/funcionamento [torque, potência, resistência, tensão, corrente, dureza, vazão, condutibilidade, temperatura etc.], características de hardware, software, características físicas, dentre outras inerentes a cada produto):*

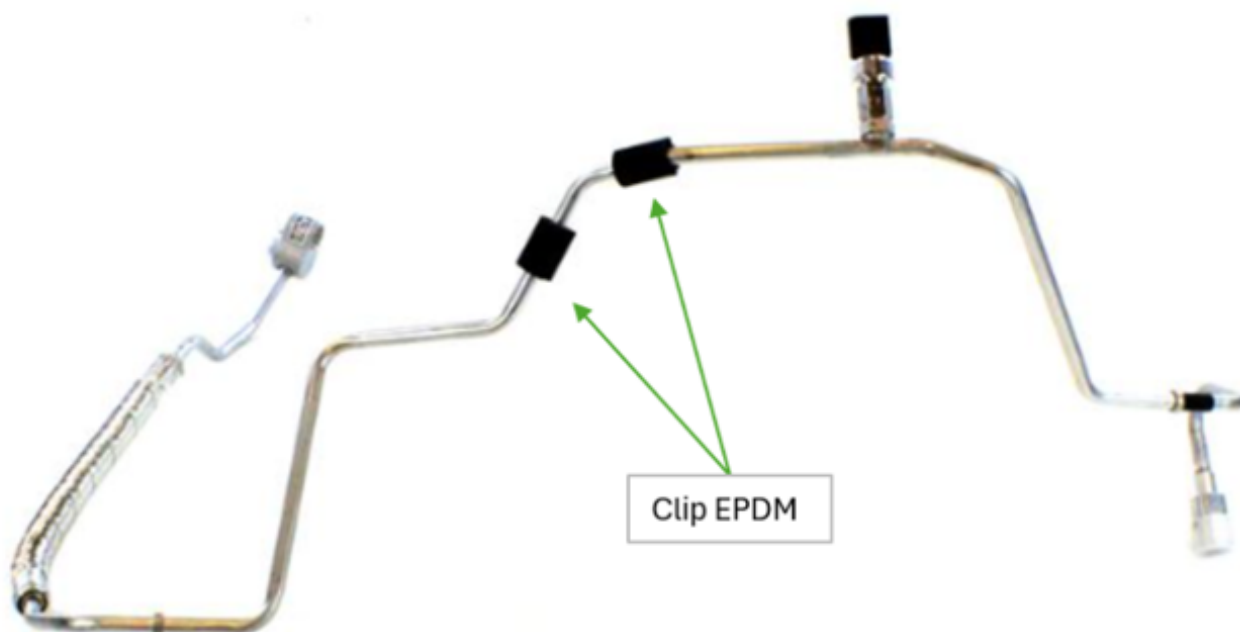
Comprimento igual ou inferior a 155 mm, largura igual ou inferior a 94 mm, altura igual ou inferior a 65 mm, com espessura de parede menor ou igual a 2 mm, furos de passagem de até 15 mm

### 2. Imagens da autopeça importada e/ou desenho esquemático *(obrigatório conter as principais dimensões em milímetros):*



**3. Aplicação do item importado** *(em qual produto fabricado pela empresa pleiteante o item importado será incorporado).*

Aplicado em: tubulação de ar-condicionado



**4. Função do item importado no produto fabricado pela empresa pleiteante do ex-tarifário:**

Evitar o contato mecânico entre os tubos do sistema de refrigeração e a carroceria do veículo  
Veículos(s): veículos comerciais leves, caminhões